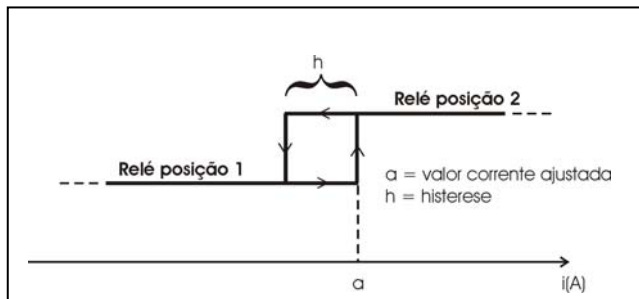


DETECTOR DE CORRENTE LINHA RR2

Os DETECTORES (SUPERVISORES) DE CORRENTE DC LINHA RR2 foram desenvolvidos para a detecção (supervisão) da passagem de corrente elétrica AC e DC. Possuindo uma saída em contato seco (relé), identificam, com total isolamento galvânico, a passagem de níveis de corrente acima ou abaixo de um valor pré-setado. Trabalham em conjunto com um sensor de corrente por efeito hall e o encapsulamento é do tipo padrão DIN para fixação em fundo de painel (parafuso ou trilhos 35mm). Aplicações: Proteção de equipamentos elétricos (motores, resistências, cabines), detecção de passagens ou de níveis de corrente, detecção de queima de resistências, fuga de corrente, relé de proteção de sobre-corrente.



Características Técnicas:

- Histerese: $\leq 5A$
- Tempo de resposta:
 - Relé posição 1 \Rightarrow Relé posição 2 = $< 1s$
 - Relé posição 2 \Rightarrow Relé posição 1 = $< 3s$
- Temperatura de operação: $-10^{\circ}C$ à $70^{\circ}C$
- Saída em relé (NA e NF): $Imax=5A$
- Peso Supervisor: 300g
- Peso Sensor: ver abaixo



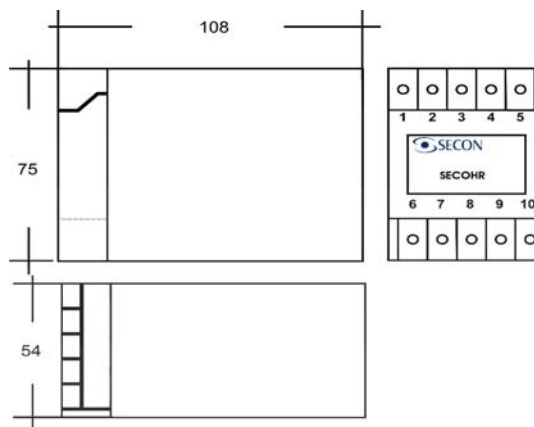
Obs1: A setagem da corrente é feita através de um trimpot localizado na parte frontal do supervisor.
Obs2: Uma indicação luminosa (LED) indicará quando a corrente estiver acima do valor ajustado.

Valor Mínimo AC/DC Ajustável	Valor Máximo Ajustável		Corrente Máxima Suportada		Alimentação Auxiliar	Modelo	Sensor
	AC	DC	AC	DC			
100A _{dc}	200A	200A	400A	600A	24V _{dc} ($\pm 10\%$)	200RR2-24VDC	Tipo 1
					24V _{ac} ($\pm 10\%$)	200RR2-24VAC	Tipo 1
					127V _{ac} ($\pm 10\%$)	200RR2-127VAC	Tipo 1
					220V _{ac} ($\pm 10\%$)	200RR2-220VAC	Tipo 1
150A _{dc}	300A	300A	400A	600A	24V _{dc} ($\pm 10\%$)	300RR2-24VDC	Tipo 1
					24V _{ac} ($\pm 10\%$)	300RR2-24VAC	Tipo 1
					127V _{ac} ($\pm 10\%$)	300RR2-127VAC	Tipo 1
					220V _{ac} ($\pm 10\%$)	300RR2-220VAC	Tipo 1
200A _{dc}	400A	400A	400A	600A	24V _{dc} ($\pm 10\%$)	400RR2-24VDC	Tipo 1
					24V _{ac} ($\pm 10\%$)	400RR2-24VAC	Tipo 1
					127V _{ac} ($\pm 10\%$)	400RR2-127VAC	Tipo 1
					220V _{ac} ($\pm 10\%$)	400RR2-220VAC	Tipo 1
300A _{dc}	400A	600A	400A	600A	24V _{dc} ($\pm 10\%$)	600RR2-24VDC	Tipo 2
					24V _{ac} ($\pm 10\%$)	600RR2-24VAC	Tipo 2
					127V _{ac} ($\pm 10\%$)	600RR2-127VAC	Tipo 2
					220V _{ac} ($\pm 10\%$)	600RR2-220VAC	Tipo 2

Dimensões Físicas

(Supervisores)

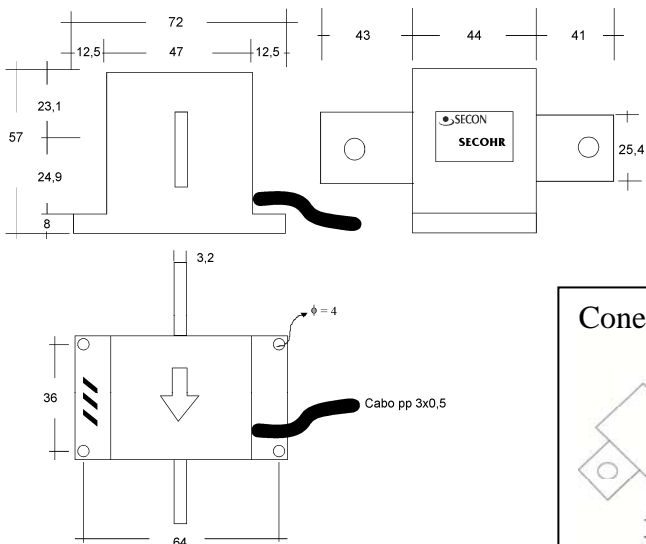
Caixa padrão DIN para montagem sobre trilhos (35mm) ou aparafusada. Todas as dimensões em milímetros.



(mm)

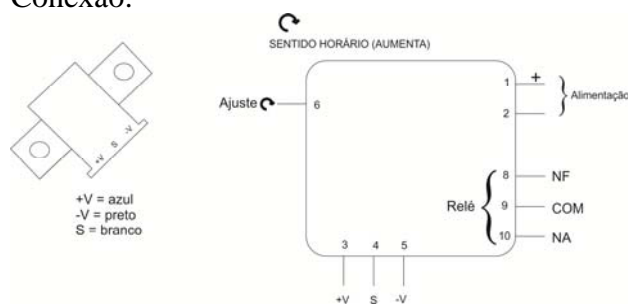
DETECTOR DE CORRENTE LINHA RR2DC

Dimensões Físicas (sensor tipo 2):

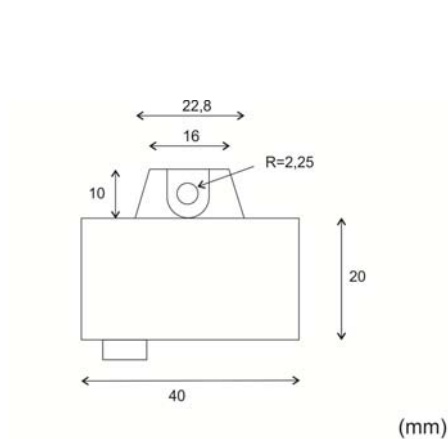


Peso: 320g (mm)

Conexão:



Dimensões Físicas (sensor tipo 1):



Peso: 54g (mm)

Conexão:

