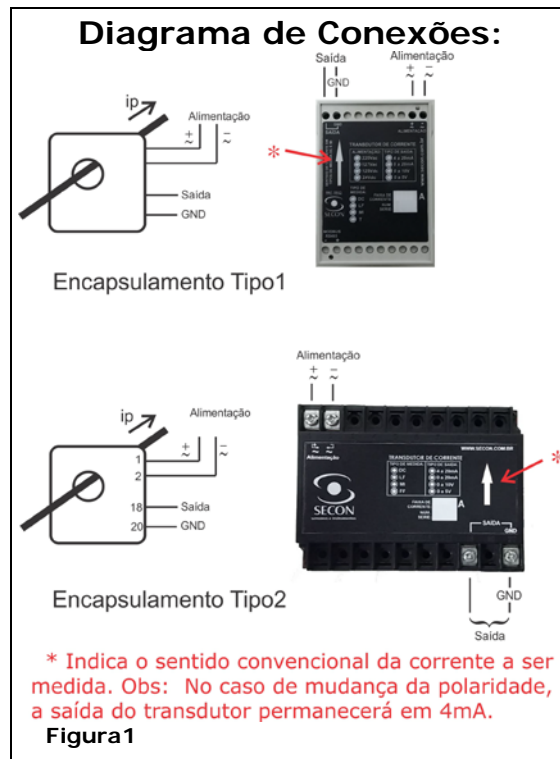


LINHA C420ADC

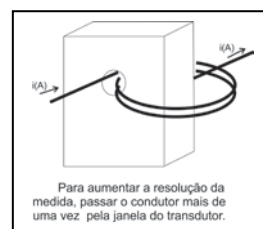
Os transdutores da LINHA C420ADC se caracterizam por realizarem, com isolamento galvânico, medidas de sinais em corrente DC. Dispensam a utilização SHUNTS e seu funcionamento é baseado na tecnologia hall. Montados em um encapsulamento padrão DIN para fixação em fundo de painel (aparafusados ou trilhos (35mm)), possuem incorporados, no mesmo, uma janela para a passagem do condutor de onde será medido o sinal. A saída é do tipo (4 – 20)mAdc proporcional.

Características Técnicas:

- Transdutor de corrente analógico
 - Tipo de medida: DC instantânea (DC)
 - Erro máximo: $\pm 1\%$ da corrente máxima medida ($i_{m\acute{a}x}$)
 - Saída (s): (4 – 20)mAdc proporcional
 - Função de transferência
 $Saída = 4 + 16 \cdot i_p / i_{m\acute{a}x}$
 Onde: $i_{m\acute{a}x}$ = corrente máxima medida
 i_p = corrente medida
 - $S_{m\acute{a}x}$ (saída): < 24mAdc (p/ correntes maiores $i_{m\acute{a}x}$)
 - Impedância máxima a ser colocada na saída: 500Ω
 - Tempo de resposta: $\leq 10ms$
 - Corrente máxima suportada na entrada da medida por um período $\leq 10s$: $i_{m\acute{a}x} + 50\%$.
 - Corrente máxima suportada na entrada da medida por um período $\leq 3s$: $2 \times i_{m\acute{a}x}$
 - Tensão de isolamento: $1kV_{dc}$
 - Utilização: Abrigada
 - Grau de proteção: IP20
 - Faixa de temperatura: $-10^{\circ}C$ à $70^{\circ}C$
 - Peso: 300 g
- Obs: podem ser fornecidos para outras faixas de medida e alimentação (consultar).



Modelo	Faixa de Medida DC (Acd)	Diâmetro Janela D (mm)
20C420ADC-XX	0 à 20	8
25C420ADC-XX	0 à 25	8
35C420ADC-XX	0 à 35	8
50C420ADC-XX	0 à 50	8
75C420ADC-XX	0 à 75	* 12
100C420ADC-XX	0 à 100	* 12
** 150C420ADC-XX	0 à 150	12



Obs: para saber o código final do produto, substituir xx acima conforme tabela abaixo.

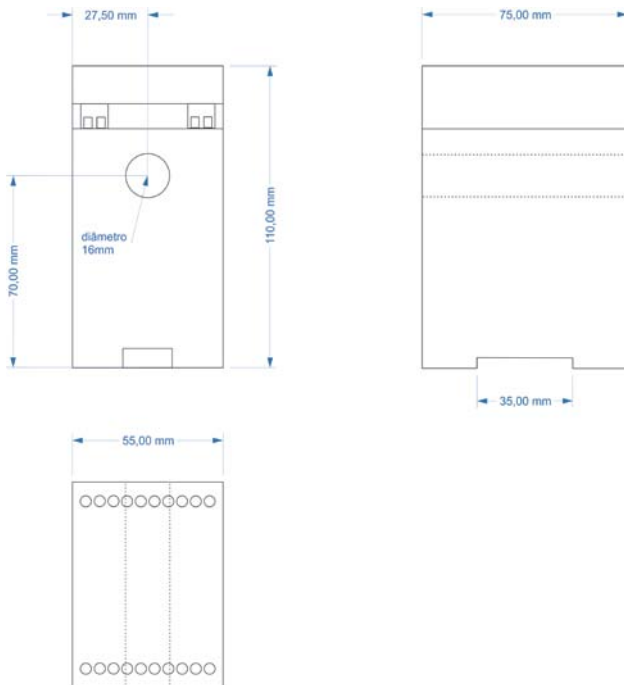
* Nas versões com alimentação 125Vdc o diâmetro da janela é de 8mm com o encapsulamento Tipo1 e 12mm com o Tipo2.

** Não é fornecido o modelo 150C420ADC-XX com alimentação (100-350)Vdc/(90-240)Vac.

XX	Tipo de Alimentação	Características	Tipo de Encapsulamento	Corrente de Consumo (Máxima)
24VDC	24Vdc ($\pm 10\%$)	(GND da saída em comum com o -V da alimentação)	Tipo1	150mA
E24VDC	24Vdc ($\pm 10\%$)	Total isolamento	Tipo1	150mA
125V	(100 – 350)Vdc (90 – 240)Vac (60Hz)	Total isolamento	*Tipo1 ou Tipo2	70mA
127VAC	127Vac ($\pm 10\%$) (60Hz)	Total isolamento	Tipo1	50mA
220VAC	220Vac ($\pm 10\%$) (60Hz)	Total isolamento	Tipo1	25mA

LINHA C420ADC

Dimensões Físicas Tipo1:



Dimensões Físicas Tipo2:

